

เฮอรัลคิวลิส เคิร์ฟ

Hercules Curve

C135117 เฮอรัลคิวลิส เคิร์ฟ สุขภัณฑ์สองชิ้น : (ทอลงพื้น)
C135117 Hercules Curve Two Pieces Toilet : (S-Trap)



จุดขาย

- "HERCULES CURVE" สุขภัณฑ์แบบสองชิ้น รุ่น Hercules Curve ออกแบบจากส่วนผสมของงานดีไซน์แบบโมเดิร์น พร้อมฝารองนั่งขนาดใหญ่ นั่งสบายแบบ Comfort Curve สะท้อนภาพลักษณ์ที่สวยงาม ภูมิฐาน สมบูรณ์แบบ
- ประสิทธิภาพการชำระล้างสูง ด้วยระบบ Triplex Flush ใช้น้ำเพียง 4.5 ลิตร/ครั้ง
- ฝารองนั่ง : ฝารองนั่ง Super Seat ทนทานต่อแรงกระแทก และยืดอายุการใช้งาน
: ฝารองนั่งเปิดปิดนุ่มนวล ป้องกันการตกกระแทก
: ฝารองนั่งระบบ "Click Release" ติดตั้งและถอดล้างทำความสะอาดง่าย
- สุขภัณฑ์แบบ Hygiene ช่วยลดโอกาสในการเกิดคราบและสามารถทำความสะอาดได้ง่าย

ลักษณะสินค้า

- มาตรฐาน : มอก. 792-2554
- โถสุขภัณฑ์ : สองชิ้น
- ขนาด : 450 x 745 x 780 มม.
- รูปทรงโถ : อีลองเกต
- ท่อน้ำทิ้ง : ทอลงพื้น ระยะ 305 มม.
- ระบบการชำระล้าง : ไตรเพล็กซ์ ฟลัช
- ใช้น้ำ : 4.5 ลิตร

สินค้าในชุด ประกอบด้วย Consist of

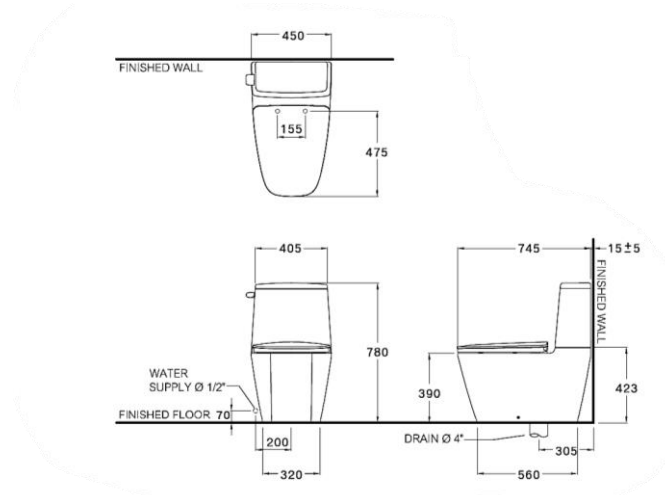
โถสุขภัณฑ์	Closet	: C651437	วาล์วเปิดปิดน้ำ	Valve	: C9377(N)
หม้อน้ำพร้อมฝา	Cistern & Lid	: C60210	หน้าแปลนติดตั้ง	Floor Flange	: C939
ฝาหม้อน้ำ	Lid	: C7223	อุปกรณ์ยึดหม้อน้ำ	Tank Fixing Bolt	: C93761
อุปกรณ์ภายในหม้อน้ำ	Tank Trim	: C93890	อุปกรณ์ยึดพื้น	Floor Fixing	: C9433
ฝารองนั่ง	Seat & Cover	: C91512(Soft)	สายน้ำดี	Inlet Hose	: S271

Selling Point

- "HERCULES CURVE" Two piece toilet, The ingredient of modern and comfort design, come with super (comfort size and comfort curve) represent the perfection of stately and beautiful
- Super clean with Triplex flushing technology (Only 4.5 Lpf.)
- Toilet Seat : "Super Seat" more durable supporting seat crashing, which extends product life time.
: Soft closed toilet seat, which protects seat crashing.
- : "Click Release" toilet seat, easy to install and remove by only a "click"
- Hygiene. Less stain and easy to clean.

Product descriptions

- Standard : TIS 792 - 2554
- Water Closet : Two Piece
- Size : 450 x 745 x 780 mm.
- Bowl Shape : Elongate
- Outlet : S -Trap , rough-in 305 mm.
- Flush System : Triplex Flush
- Water Consumption : 4.5 Liters



Dimension ware	Dimension pack.	Unit
450 x 745 x 780	550 x 1020 x 570	mm.
Net whight	Gross whight	Unit
56.80	67.50	kg.

สอบถามรายละเอียดเพิ่มเติมได้ที่

บริษัทสยามธานีทาร์แวร์อินดัสทรี จำกัด
36/11 ถ.วิภาวดีรังสิต แขวงสนามบึง เขตดอนเมือง กรุงเทพฯ 10210
โทร. 0-2973-5040-54 โทรสาร. 0-2973-3470-4
COTTO Call Center โทร. 0-2521-7777

รายละเอียดที่ระบุไว้ในเอกสารนี้ บริษัทอาจเปลี่ยนแปลงได้ตามความเหมาะสม โดยไม่ต้องแจ้งล่วงหน้า

COTTO